

GLASFASERANSCHLUSS DURCH DIE GASLEITUNG d 32 MM DIE „EMDER-ZEITUNG“ WIRD AN DIE DIGITALE ZUKUNFT ANGESCHLOSSEN - MIT HILFE VON YLASG

Das **FRIANET Leerrohr-Anschlussset YLASG** von FRIATEC ermöglicht einen Bypass innerhalb einer Gas-Hausanschlussleitung. In diesen Bypass – einem Leerrohr – wird die Glasfaser eingeführt. Durch die Nutzung der vorhandenen Hausanschlussstrasse lassen sich auch lange Anschlussstrecken ohne weiteren Tiefbau überwinden. Mit Ausnahme der Kopflöcher an den Ein- und Ausfädelpunkten ist kein weiterer Erdbau erforderlich.



Der Anschluss an das schnelle Internet erfordert damit nur einen Bruchteil der Kosten gegenüber der herkömmlichen Verlegung der Glasfaser im offenen Graben. FRIATEC hat mit FRIANET die Technologie für die absolut gas- und druckdichte Einbindung des Leerrohrs für den Betrieb der Gasleitung entwickelt. Als Leerrohr wird ein PE-Gasrohr PE 100, d 16 x 3,0mm verwendet. Die Einbindung erfolgt nach dem Standard-Heizwendelschweißverfahren, homogen, sicher und dauerhaft gasdicht.

Vorteile:

- Nur ein Bruchteil der Kosten gegenüber herkömmlicher Verlegetechnik
- Geringe Beeinflussung der bestehenden Oberfläche
- Praktisch keine Tiefbauarbeiten
- Extrem kurzer Zeitbedarf für den Einbau
- Einsetzbar über große Anschlusslängen, 100 m und mehr
- Druckverlust in der Gashausanschlussleitung i.d.R vernachlässigbar

Die Anschlussleitung wird abgequetscht und belüftet um sicher gasfrei arbeiten zu können. Nach dem Trennen des Rohres an beiden Schnittstellen wird das Leerrohr ohne großen Kraftaufwand über die gesamte Länge von 50m einfach per Hand eingeschoben. Mit dem Leerrohrset FRIANET YLASG wird sowohl die Gasleitung wieder verbunden als auch das Leerrohr an beiden Schnittstellen eingeschweißt. Damit kann die Gasleitung bereits wieder in Betrieb genommen werden. Die Öffnung des Leerrohres lässt nun völlig unabhängig vom Betrieb der Gasleitung das Einführen der Lichtwellenleiter zu. Alle Verbindungen sind dauerhaft gasdicht und sicher mit bewährter Heizwendelschweißtechnik ausgeführt. Die Verbindungstechnik ist konform mit den Anforderungen des DVGW. Das Leerrohr d 16 x 3.0 mm ist für den Betrieb als Gasrohr mit einem Betriebsdruck bis 10 bar geeignet, wird jedoch nun nicht durch Innendruck beansprucht, sondern von außen, durch den Betriebsdruck der Hausanschlussleitung.

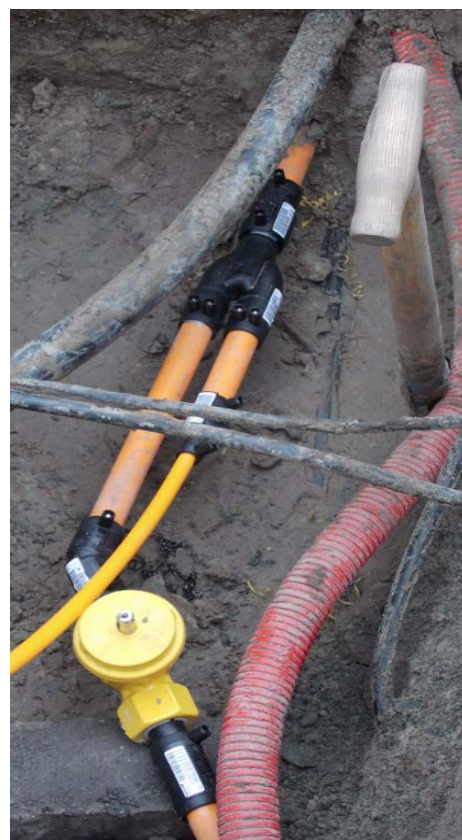
FAZIT:

Ein extrem wirtschaftlicher Anschluss des Gebäudebestands an das moderne Glasfasernetz ist mit FRIANET gegeben. Gegenüber der konventionellen Verlegung ließen sich hier rund 80% sowohl der Einbaukosten als auch der Einbauzeit einsparen. Die Zufahrts- und Parkplatzsituation an der Emdener Zeitung wurde durch die Baumaßnahme nicht beeinträchtigt.

Darum FRIATEC: Extrem kostengünstig – sehr schnell – gewohnt sicher.

FRIANET - YLASG

Zum Einbau eines Leerrohrs für Lichtwellenleiter in eine bestehende PE-Gas-Hausanschlussleitung. Homogene Verbindung der Ein- und Austrittspunkte durch Heizwendelformstücke und Standard-Verbindungstechnik.



Maßnahme: Einführung Leerrohr in eine Gasleitung

Bauort: Emden, Ostfriesland

Bauherr: Huchtman & Co. GmbH

Verleger: Straßen- und Tiefbau

FRIALEN: YLSAG (Leerrohranschlussset Gas)

FRIATOOLS: Schweißgeräte FRIAMAT prime / Schälgerät FW5G SC16

