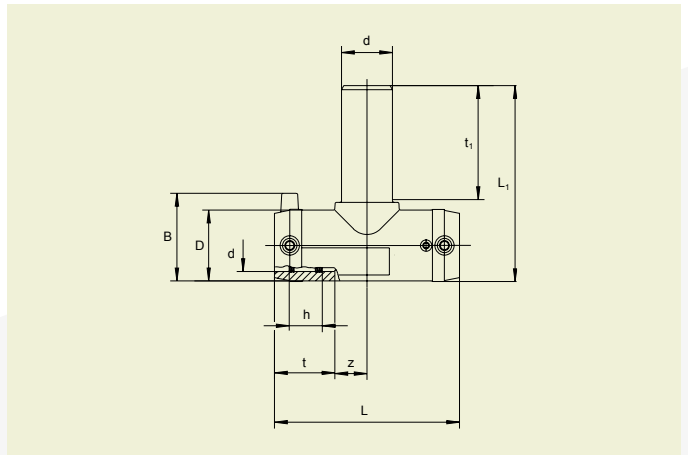


## FRIALEN® SICHERHEITSFITTINGS

### TA T-STÜCKE MIT EXTRA LANGEM ABGANGSSTUTZEN



**PE 100 SDR 11**

**Maximal zulässiger Betriebsdruck 16 bar (Wasser)/10 bar (Gas)**



d	Best.-Nr.	Lagerstatus	VE	PE	D	L	L <sub>1</sub>	t	t <sub>1</sub>	z	h	B	Gewicht kg/St.
20/20	616685	1	200	3200	29	77	95	31	45	8	17	42	0,040
25/25	616338	1	50	900	36	108	110	41	66	13	19	54	0,080
32/32	615719	1	35	630	44	116	131	39	80	19	22	61	0,120
40/40	615720	1	20	360	53	146	151	43	88	30	25	70	0,210
50/50	615721	1	10	180	67	175	186	49	110	38	29	80	0,360
63/63	615722	1	10	180	81	197	203	56	115	42	33	94	0,530
90/90	616677	1	10	80	116	280	219	79	79	61	43	126	1,250
110/110	616680	1	6	48	141	310	247	82	82	73	48	148	1,950
160/160	616684	1	3	24	203	390	326	98	98	97	45	205	4,950

FRIALEN-Sicherheitsfittings sind schweißbar mit Rohren SDR11 - SDR17.6. Mindestwanddicke  $s_{\min} \geq 3$  mm. Verarbeitung anderer SDR-Stufen auf Anfrage. Bitte beachten Sie die verbindlichen Kennzeichnungen direkt am Produkt. Erteiltes DVGW-Prüfzeichen: DV-8601AU2248 und DV-8606AU2249.

## FRIALEN® SICHERHEITSFITTINGS

### TA T-STÜCKE MIT EXTRA LANGEM ABGANGSSTUTZEN

#### Einsatzbereiche

Die FRIALEN-TA Stücke werden eingesetzt für rohrgleiche Abzweige von PE-HD Rohrleitungen.

#### Verarbeitungshinweise

Die Schweißung der Rohrenden mit dem FRIALEN-TA Stück erfolgt durch FRIALEN-Schweißen – dicht und längskraftschlüssig.

Die Rohrenden werden nach den allgemeinen Montageanforderungen (siehe Montageanleitung: FRIALEN-Sicherheitsfittings für Hausanschluss- und Verteilerleitungen bis d 225) vorbereitet (Oxidhaut entfernen/reinigen).

#### Gute Gründe für die FRIALEN-TA Stücke:

- Große Muffentiefe für gute Rohrführung (keine Haltevorrichtungen notwendig)
- Bei Dim. bis d 63, Länge des Abgangsstutzens für 2 Schweißungen bemessen
- Extra-breite Schweißzonen
- Höchste Stabilität durch große Wandstärken
- Kalte Zonen an den Stirnseiten und in der Muffenmitte
- Freiliegende Heizwendel zur direkten Wärmeübertragung auf das Rohr
- Geringer Ringspalt zum Aufbau eines optimalen Fügedrucks in der Schweißzone
- Berührungssichere Kontakte
- Dauerhafte Chargenkennzeichnung
- Einzelverpackung zum Schutz vor Verunreinigungen
- Zusätzlicher Barcode zur Rückverfolgbarkeit des Bauteils (Traceability-Coding)