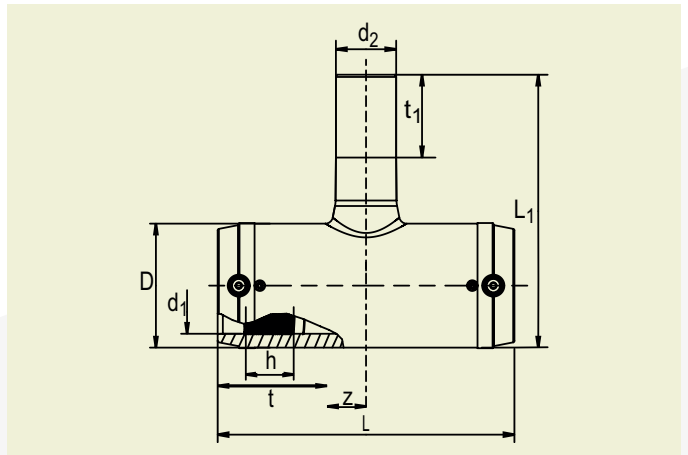


FRIALEN® SICHERHEITSFITTINGS

TA RED REDUZIERTES T-STÜCK MIT EXTRA LANGEM ABGANGSSTUTZEN



PE 100 SDR 11

Maximal zulässiger Betriebsdruck 16 bar (Wasser)/10 bar (Gas)



d_1	d_2	Best.-Nr.	Lagerstatus	VE	PE	D	L	L1	t	t_1	z	h	B	Gewicht kg/St.
32	20	616417	1	30	540	46	116	117	44	42	14	22	62	0,110
40	32	616418	1	20	360	55	146	148	46	51	28	25	70	0,170
50	32	616419	1	10	180	69	175	158	55	51	33	28	82	0,295
50	40	616420	1	10	180	69	175	167	55	55	33	28	82	0,315
63	32	616421	1	10	180	84	197	173	63	51	36	32	96	0,435
63	40	616422	1	10	180	84	197	182	63	55	36	32	96	0,450
63	50	616423	1	10	180	84	197	197	63	60	36	32	96	0,490
90	32	616675	1	10	80	116	280	172	79	44	61	43	126	1,050
90	63	616676	1	10	80	116	280	191	79	63	61	43	126	1,100
110	63	616678	1	8	48	141	310	216	82	63	73	48	148	1,700
110	90	616679	1	8	48	141	310	244	82	79	73	48	148	1,850
160	90	616681	1	3	24	203	390	305	98	79	97	45	205	4,400
160	110	616682	1	3	24	203	390	308	98	82	97	45	205	4,500
160	125	616683	1	3	24	203	390	313	98	87	97	45	205	4,600

FRIALEN-Sicherheitsfittings sind schweißbar mit Rohren SDR11 - SDR17.6. Mindestwanddicke $s_{min} \geq 3$ mm. Verarbeitung anderer SDR-Stufen auf Anfrage. Bitte beachten Sie die verbindlichen Kennzeichnungen direkt am Produkt. Erteiltes DVGW-Prüfzeichen: DV-8601AU2248 und DV-8606AU2249.

FRIALEN® SICHERHEITSFITTINGS

TA RED REDUZIERTES T-STÜCK MIT EXTRA LANGEM ABGANGSSTUTZEN

Einsatzbereiche

Die FRIALEN reduzierte TA red Stücke werden eingesetzt für die Herstellung von Abzweigen an PE-HD Rohrleitungen.

Verarbeitungshinweise

Die Schweißung der Rohrenden mit dem FRIALEN TA red Stück erfolgt durch FRIALEN-Schweißen – dicht und längskraftschlüssig.

Die Verarbeitung erfolgt nach den allgemeinen Montageanforderungen (siehe Montageanleitung: FRIALEN-Sicherheitsfittings für Hausanschluss- und Verteilerleitungen bis d 225) (Oxidhaut entfernen/reinigen).

Gute Gründe für die FRIALEN TA red Stücke:

- Große Muffentiefe für gute Rohrführung (keine Haltevorrichtungen notwendig)
- Bei Dim. bis d₁ 63, Länge des Abgangsstutzens für 2 Schweißungen bemessen
- Extra-breite Schweißzonen
- Höchste Stabilität durch große Wandstärken
- Kalte Zonen an den Stirnseiten und in der Muffenmitte
- Freiliegende Heizwendel zur direkten Wärmeübertragung auf das Rohr
- Geringer Ringspalt zum Aufbau eines optimalen Fügedrucks in der Schweißzone
- Berührungssichere Kontakte
- Dauerhafte Chargenkennzeichnung
- Einzelverpackung zum Schutz vor Verunreinigungen
- Zusätzlicher Barcode zur Rückverfolgbarkeit des Bauteils (Traceability-Coding)