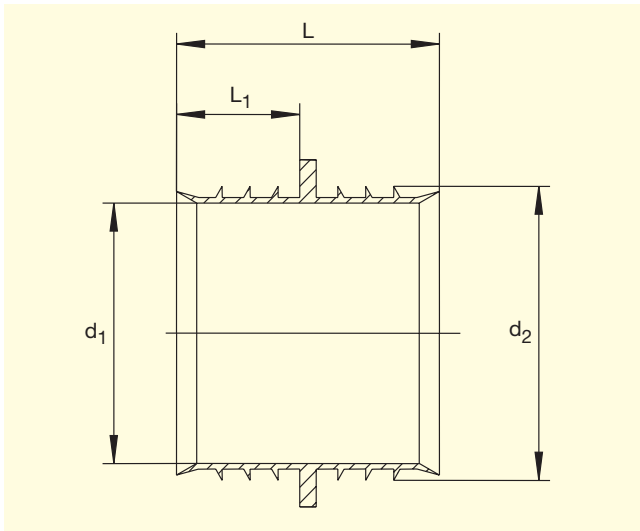


FRIALEN®-Reparaturtüllen RW

nur für Rohr SDR 11 geeignet



d	d_1	Best.-Nr.	Lagerstatus	VE	PE	d_2	L	L_1	Gewicht kg/St.
32	21,2	T-615 127	1	50	4.500	27,0	35	16	0,004
40	27,6	T-615 128	1	50	4.500	34,0	35	16	0,005
50	35,6	T-615 129	1	50	4.500	42,0	35	16	0,007
63	45,9	T-615 130	1	40	3.600	52,5	47	22	0,012

Maß d bedeutet: Reparaturtülle für Rohr d xy

Wichtige Informationen zur Verwendung der **FRIALEN®**-Reparaturtüllen finden Sie auf der Rückseite.

FRIALEN[®]-Reparaturtüllen RW

nur für Rohr SDR 11 geeignet

Einsatzbereich

Die FRIALEN[®]-Reparaturtülle wird zur Reparatur von Wasser-Hausanschlussleitungen in drucklosem Zustand eingesetzt. Sie verhindert den Wassereintritt in den Schweißbereich der FRIALEN[®]-Muffen MB oder UB.

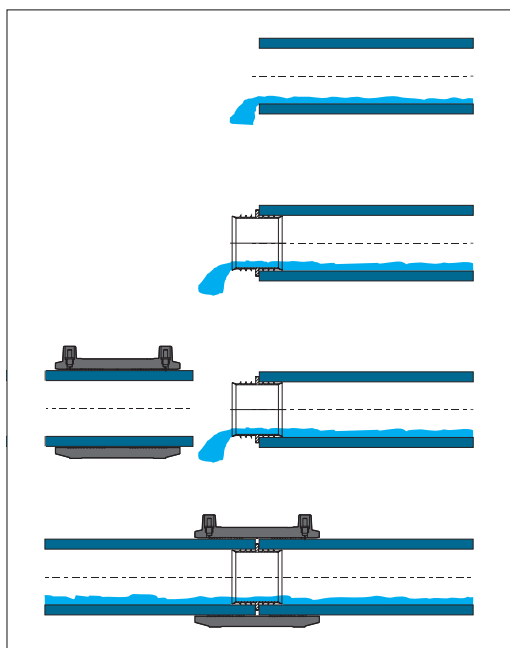
Verarbeitungshinweise

Die PE-HD Leitung wird getrennt und das beschädigte Rohrstück herausgeschnitten. Ein neues Rohrstück wird angepasst. Zwei FRIALEN[®]-Muffen werden auf dieses aufgeschoben. Die Reparaturtüllen werden in die vorhandenen Leitungsstücke eingedrückt und das neue Rohrstück dazwischen positioniert. Danach werden die Muffen jeweils halbseitig über den Tüllen montiert und verschweißt.

Die Reparaturtülle RW ist nur für Rohr SDR 11 geeignet.

Einen guten Grund für den Einsatz von FRIALEN[®]-Reparaturtüllen

Die Tülle verhindert bei Reparatur oder Einbindungsarbeiten an Wasser-Hausanschlussleitungen das Nachlaufen von Restwasser in die Schweißzone.



Unsere Datenblätter finden Sie im Internet unter www.friatec.de zum Downloaden

Weitere Informationen erhalten Sie bei unseren **FRIALEN[®]-Kundenbetreuern und -Fachberatern.**
Rufen Sie uns an!