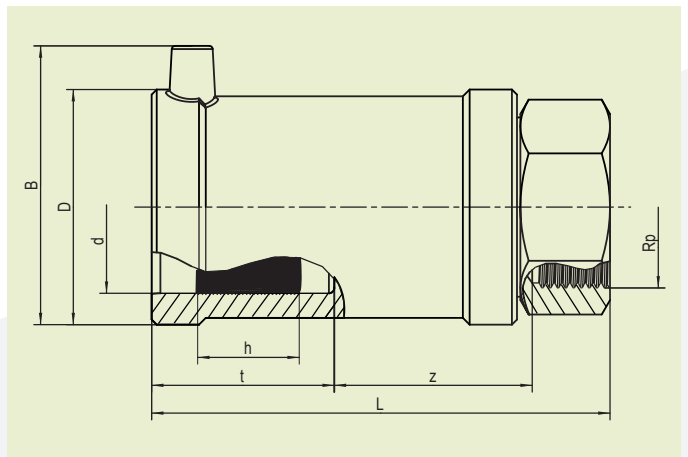
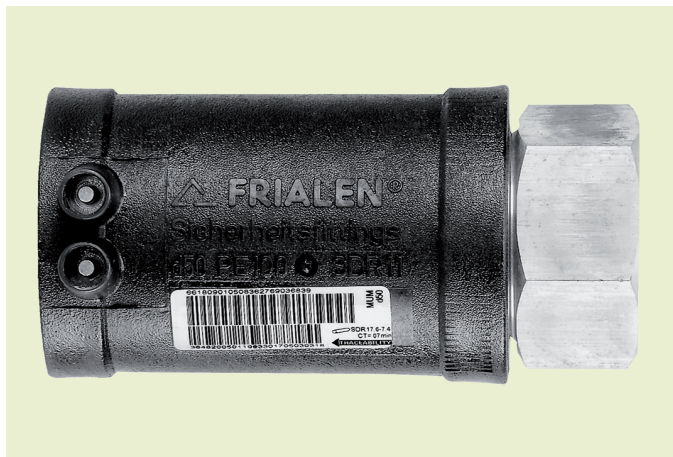


FRIALEN®-SICHERHEITSFITTINGS

MUM ÜBERGANGSSTÜCKE PE-HD/ROTGUSS MIT INNENGEWINDE



PE 100 SDR 11

Maximal zulässiger Betriebsdruck 16 bar (Wasser)



d	Rp	Best.-Nr.	Lagerstatus	VE	PE	D	L	t	z	h	B	Gewicht kg/St.
32	1"	612595	1	20	1.080	47	112	42	49	24	61	0,360
40	1 1/4"	612596	1	20	800	58	121	46	53	30	70	0,520
50	1 1/2"	612692	1	15	600	70	136	53	60	30	80	0,650
63	1 1/2"	612708	1	10	300	84	141	53	61	35	94	1,230
63	2"	612693	1	10	400	84	141	53	61	35	94	1,050

Andere Gewindeabmessungen auf Anfrage

FRIALEN-Sicherheitsfittings sind schweißbar mit Rohren SDR11 - SDR17.6, Mindestwanddicke $s_{min} \geq 3$ mm. Verarbeitung anderer SDR-Stufen auf Anfrage. Bitte beachten Sie die verbindlichen Kennzeichnungen direkt am Produkt. Erteiltes DVGW-Prüfzeichen: DV-7501AU2256

FRIALEN®-SICHERHEITSFITTINGS

MUM ÜBERGANGSSTÜCKE PE-HD/ROTGUSS MIT INNENGEWINDE

Einsatzbereich

Die FRIALEN-Übergangsstücke MUM sind Schraubverbindungen zum Übergang von Stahlrohr mit Außengewinde auf eine PE-HD Leitung. Die FRIALEN- Muffe ist im Fitting integriert.

Verarbeitungshinweise

Das Bauteil darf bei der Montage nur mit einem Schlüssel, angesetzt am werksseitig eingebauten metallischen Sechskant, in das metallische Gegenstück eingeschraubt werden. Die Schweißung der PE-HD Seite erfolgt durch FRIALEN-Schweißen – dicht und längskraftschlüssig.

Der Einbau der Rotgussseite und der PE-HD Seite wird nach den allgemeinen Montageanforderungen (siehe "Übergangsstücke mit Gewindeanschluss" in "Montageanleitung" für FRIALEN-Sicherheitsfittings für Hausanschluss- und Verteilerleitungen bis d 225) vorgenommen (Oxidhaut vom Rohr entfernen/reinigen, etc.).

Gute Gründe für die FRIALEN-Übergangsstücke MUM:

- Kompakte Konstruktion
- PE-HD Seite mit freiliegendem Heizelement zur optimalen Wärmeübertragung
- Schmelzflussverhindernde kalte Zonen an der Stirnseite und im Übergangsbereich
- Verarbeitung ohne Haltevorrichtungen
- Große Einstecktiefe, breite Schweißzone
- Rotgussseite unlösbar und verdrehsicher im PE-HD verankert
- Selbstdichtende, patentierte Dichtgeometrie ohne elastomere Dichtung
- Zusätzlicher Barcode zur Rückverfolgbarkeit des Bauteils (Traceability-Coding)