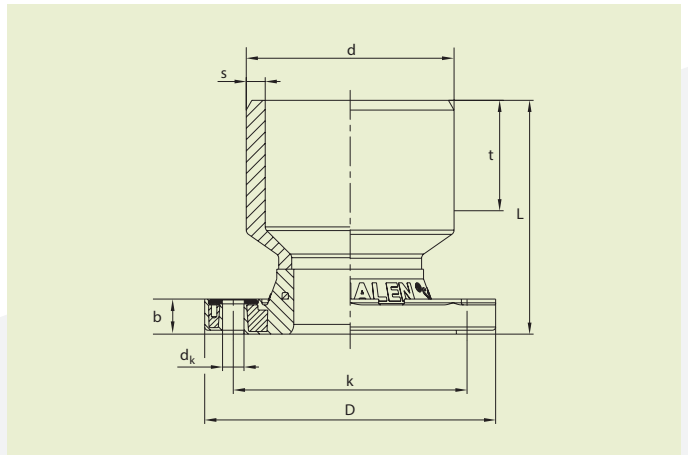


FRIALEN® SICHERHEITSFITTINGS

FLR FLANSCH-REDUKTIONEN



PE 100 SDR 11

Maximal zulässiger Betriebsdruck 16 bar (Wasser)



d/DN	Best.-Nr.	Lagerstatus	VE	PE	D	L	t	d _k	Ø k	s	Lochz. f. Schr.	b	Gewicht kg/St.
110/80	616065	1	3	96	204	161	82	17	160	10	8	25	3,500
160/100	616241	1	2	64	224	180	85	17	180	14,6	8	27	4,060
225/100	616242	3	2	36	224	270	110	17	180	20,5	8	27	5,390

FRIALEN® SICHERHEITSFITTINGS

FLR FLANSCH-REDUKTIONEN

Einsatzbereich

Die FRIALEN-Flansch-Reduktion FLR wird als Werkstoffübergang eingesetzt. Besondere Anwendungsmöglichkeiten sind gegeben durch den direkten Anschluss von

- Flanschenschiebern in reduzierten Abzweigleitungen in Verbindung mit einem FRIALEN-T-Stück oder einer FRIALEN-Stutzschelle SA
- Hydranten an den FRIALEN-Winkel mit Fußteil WF 90° - d 110

Das Kompaktbauteil erlaubt dabei eine einfache, zeitsparende und wirtschaftliche Ausführung der reduzierten Flanschverbindung.

Für die senkrechte Anbindung von Hydranten mit Winkel mit Fußteil WF 90° oder T-Stücke T ist die Überdeckungshöhe zu beachten.

Das bekannte Kaltfließverhalten von PE-HD im Bereich der Flanschverschraubung wird durch die konstruktive Gestaltung ausgeschlossen. Korrosionsschutzmaßnahmen sind für die Flansch-Reduktion FLR nicht erforderlich.

Verarbeitungshinweise

Die Schweißung des Rohrstutzens erfolgt nach der FRIALEN-Montageanleitung. Flanschausführung nach DIN EN 1092-1. Für die Flanschverschraubung sind Unterlegscheiben erforderlich. Alle handelsüblichen Profil- und Flachdichtungen können verwendet werden. Wir empfehlen Profildichtungen des Typs G-St. Für Schraubenanzugsmomente sind die Vorgaben des Dichtungsherstellers zu beachten.

Gute Gründe für die FRIALEN-Flansch-Reduktion FLR:

- **Kompaktbauteil für Werkstoffübergang und direkte Reduzierung**
- **Einfache Einbindung von Armaturen**
- **Festflansch für hohe Stabilität**
- **keine Korrosionsschutzmaßnahmen für FLR erforderlich**
- **sichere Schraubenmontage, kein kunststofftypisches Kaltfließverhalten durch intelligente Konstruktion**
- **Bauteilrückverfolgbarkeit durch Traceability-Barcode**