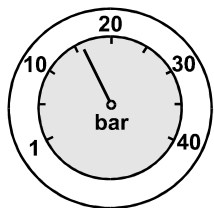


ALLGEMEINE INFORMATIONEN

FRIACLAMP[®]

Axial nicht zugfeste Reparaturschelle für Rohrleitungen aus Stahl, Guss, Faserzement und PVC.



Betriebsdruck / Allgemein:

DN ≤ 200mm 16 bar
 DN ≤ 300mm 10 bar
 DN > 300mm gemäß Typenschild



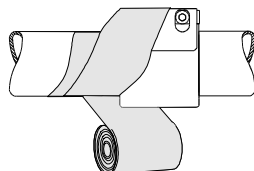
Dichtmanschette

NBR für Gas oder Wasser
EPDM (KTW, DVGW- W270 zugelassen) für Trinkwasser



Betriebstemperatur / Allgemein

+5°C.....+25°C



Zusätzlicher Schalg- und Korrosionsschutz

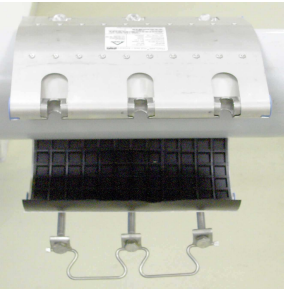
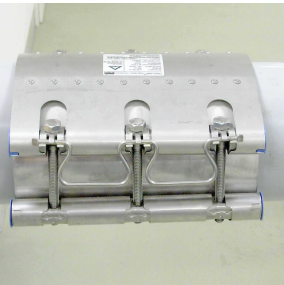
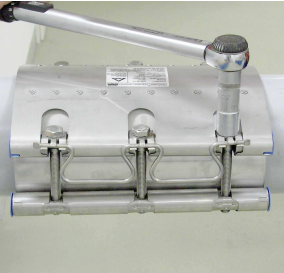
Als Schlagschutz (z. B. beim Verdichten des Rohrgrabens) oder zusätzlichen Korrosionsschutz beim Einsatz in aggressiven Böden, können Schrumpfmuffen oder Korrosionsschutzbänder verwendet werden.



Anwendung

Verschlusschrauben nie ganz herausdrehen.
 Schelle über der Schadenstelle vermitteln und 45 ° versetzt über das Rohr stülpen.
 FRIACLAMP[®] Reparaturschelle ist **wartungsfrei**, d.h. Schrauben müssen nach erfolgter Montage nicht nachgezogen werden.
Kein Gleit- oder Schmiermittel auf dem Rohr verwenden

**Weitere Informationen erhalten Sie bei unseren
 FRIAGRIP[®] -Kundenbetreuern und -Fachberatern.
 Rufen Sie uns an!**

A	VORBEREITUNG
	<p>Rohroberfläche reinigen. Kein Schmutz, lose Anstriche oder Beschichtungen unter der Dichtung. Rohraußendurchmesser mit Spannungsbereich vergleichen</p>
	<p>Kupplung öffnen, (Achtung! Nur <u>einen</u> Verschluss öffnen) über der Schadenstelle vermitteln und über das Rohr stülpen. Dichtmanschette muss flach auf dem Rohr liegen. Achtung Schrauben nie ganz herausdrehen!</p>
B	Montage
	<p>Verschluss einhaken Schrauben abwechselnd und gleichmäßig anziehen .</p>
	<p>Mit Drehmoment-Schlüssel auf das vorgeschriebene Drehmoment anziehen. (siehe Typenschild) Achtung Verschlusschraube nie über das Drehmoment anziehen.</p>