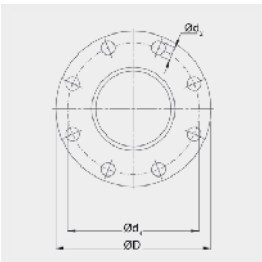


Wissenswertes zu FRIAGRIP® Kupplungs- und Reparaturtechnik

Flanschanschlussmaße nach DIN EN 1092 (Auszug)



Nennweite	D	d ₄	Nenndruck 10			Nenndruck 16				
			Anzahl	Schrauben Gewinde	d ₂	D	d ₄	Anzahl	Schrauben Gewinde	d ₂
25	115	85	4	M12	14	115	85	4	M12	14
32	140	100	4	M16	18	140	100	4	M16	18
40	150	110	4	M16	18	150	110	4	M16	18
50	165	125	4	M16	18	165	125	4	M16	18
65	185	145	4	M16	18	185	145	4	M16	18
80	200	160	8	M16	18	200	160	8	M16	18
100	220	180	8	M16	18	220	180	8	M16	18
125	250	210	8	M16	18	250	210	8	M16	18
150	285	240	8	M20	22	285	240	8	M20	22
(175)	315	270	8	M20	22	315	270	8	M20	22
200	340	295	8	M20	22	340	295	12	M20	22
250	395	350	12	M20	22	405	355	12	M24	26
300	445	400	12	M20	22	460	410	12	M24	26
350	505	460	16	M20	22	520	470	16	M24	26
400	565	515	16	M24	26	580	525	16	M27	30
450	615	565	20	M24	26	640	585	20	M27	30
500	670	620	20	M24	26	715	650	20	M30	33
600	780	725	20	M27	30	840	770	20	M33	36
700	895	840	24	M27	30	910	840	24	M33	36
800	1015	950	24	M30	33	1025	950	24	M36	39
900	1115	1050	28	M30	33	1125	1050	28	M36	39
1000	1230	1160	28	M33	36	1255	1170	28	M39	42
1200	1455	1380	32	M36	39	1485	1390	32	M45	48

Wissenswertes zu FRIAGRIP® Kupplungs- und Reparaturtechnik

Dimensionstabelle für Druckrohre

DN	Duktilguss- Rohr DIN 28610	Graugussrohr			Gussrohr alt (Schweiß)	Stahlrohr			PVC- Rohr DIN 8062	PE- Rohr DIN 8074	AZ-Rohr			
		DIN 2431				Gew.- Rohr	Siede- Rohr	Steck- muffe +4 mm PE			DIN 19800			
		PN 16	PN 25	PN 40							PN 10	PN 12,5	PN 16	
	[mm]	[mm]	[mm]	[mm]	[mm]	[mm]	[mm]	[mm]	[mm]	kal. [mm]	unkal. [mm]	kal. [mm]	kal. [mm]	
32		46			42-43	42,4	44,5		40	40				
40	56	56			51-53	48,3	51,0		50	50				
50	66	66	67	70	62-64	60,3	70,0		63	63				
(60)		77	78	82	72-74									
65	82	77	78	82		76,1			75	75			83	85
(75)		87	89	92	88-91									
80	98	98	100	104	94-96	88,9	88,9		90	90	98	102	100	104
(90)		108	112	116	104-108									
100	118	118	122	128	114-116	114,3	108,0	117,5	110/125	110/125	120	128	124	130
(110)					123-125									
(120)					134-137									
125	144	144	149	155	140-143	139,7	133,0	144,0	140	140	149	154	153	159
(135)					150-153									
150	170	170	176		166-169	168,3	159,0	168,3	160/180	160/180	178	184	182	190
(165)					180-184									
175		196	203	213	191-194	193,7	191,0							
(180)					198-200									
(190)					208-211									
200	222	222	230	242	218-222	219,1	216,0	219,1	200/225	200/225	234	243	240	252
(225)		248	259	271	244-247	229,1	241,0							
250	274	274	286	298	268-273	273,0	267,0	273,0	250/280	250/280	286	288	296	308
(275)		300	313	327	297-300		292,0							
300	326	326	340	358	322-325	323,9	318,0	323,9	315	315	342	346	352	368
(325)		352	367	385	348-352		343,0		355	355				
350	378	378	394	412	376-379	355,6	368,0		400	400		404	404	428
(375)		403	421	441										
400	429	429	448	470	426-430	406,4	419,0		450	450	456	460	470	488
450	480	480	504		476-480	457,0				500	510		524	546
500	532	532	558		527-530	508,0			560	560	564		582	606
(550)		583			581-585				630	630				
600	635	634			631-635	610,0			710	710	678		698	726
(650)		686				660,4								
700	738	738				711,2			800	800		792		
(750)		790				762,0								
800	842	842				812,8			1000	1000				
900	945	945				914,4								
1000	1048	1048				1016,0			1200	1200		1125		

Alle Angaben ohne Gewähr.