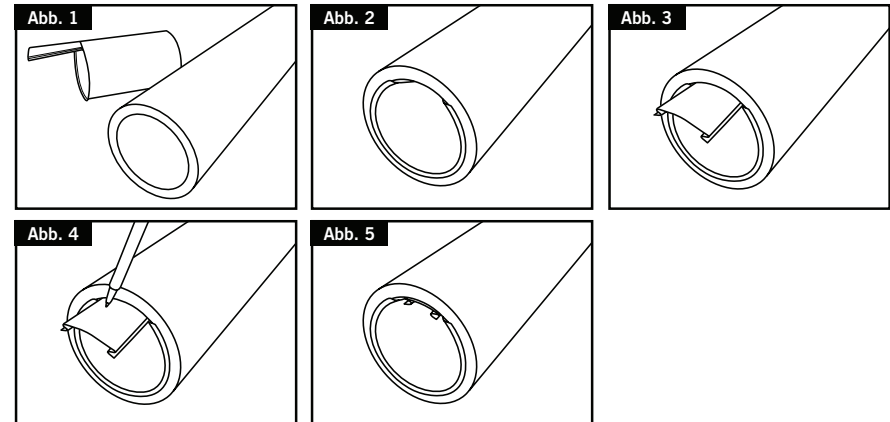


FRIAGRIP®



FRIAGRIP- STÜTZHÜLSE AUS EDELSTAHL FÜR PE-HD ROHRE SHVA



1. Überprüfe, ob die Angaben auf der Stützhülse und dem Spankeil mit dem Außen Durchmesser (d) und der Wanddicke (s) des PE-HD Rohres übereinstimmen.
2. Stützhülse in das PE-HD Rohr einstecken, bis der Bund an der Stirnfläche des Rohres anliegt.
3. Spankeil von Hand einschieben, bis die Innenstützhülse am Innendurchmesser des Rohres auf dem gesamten Umfang anliegt.
4. Markierung auf dem Spankeil anbringen (5 – 10mm vor der Rohrstirnfläche). Keil aus Stützhülse entfernen und mit geeignetem Werkzeug kürzen. Empfehlung: Handbügelsäge mit unbenutztem Edelstahl- Sägeblatt
5. Spankeil in Stützhülse soweit einschieben bis dieser mit der Rohrstirnfläche bündig ist.
6. Die Stützhülsen für PE-HD Rohre ab d 450mm bestehen aus 2 Halbschalen und 2 Spankeilen. Die Montage erfolgt gem. 1 bis 3. Beide Spankeile sind gleich weit einzuschieben. Anschließend gem. 4 und 5 fortfahren.

MONTAGEANLEITUNG

– D



ISO 14001 • EMS 51874



ISO 9001 • FM 00311



Besuch unserer Videothek über:
<http://www.youtube.com/user/CraneBSU>

DR7985_04_2015
 R39/050D



FRIATEC AKTIENGESELLSCHAFT TELEPHONE: +49 (0)621 486 2828
 POSTFACH 71 02 61 EMAIL: info-friagrip@friatec.de
 68222MANNHEIM www.friatec.de

PIONIERE IN ROHRVERBINDUNGSSYSTEMEN

Es werden alle erforderlichen Maßnahmen getroffen, um zu gewährleisten, dass zum Zeitpunkt der Herausgabe alle Informationen in dieser Publikation aktuell und zutreffend sind. Crane LTD übernimmt keine Verantwortung oder Haftung für typografische Fehler, Auslassungen oder für etwaige Fehlinterpretationen innerhalb dieser Publikation und behält sich das Recht vor, Änderungen jederzeit und ohne vorherige Ankündigung vorzunehmen.

CRANE BUILDING SERVICES & UTILITIES

www.cranesbu.com



FRIAGRIP längskraftschlüssige Verbindungselemente (Kupplungen, Flanschadapter, etc.) für Druckrohre aus Stahl, Grauguss, Duktill Guss, PVC, PE-HD und Asbestzement.

Zugfest: Wasser ≤ DN300 PN16; > DN300 PN10
Gas ≤ DN400 PN5

Achtung! Angaben auf dem Typenschild beachten!

Betriebstemperatur: -20°C bis +30°C.

Verarbeitungshinweise:

Bei **PE- Rohren generell** und bei **PVC- Rohren mit Wandstärken < DIN8061/62- PN10** ist die FRIAGRIP- Stützhülse (Typ FRIATEC Modell **SHVA**, s. aktuelle Preisliste HE .. /..) zu verwenden (s. FRIAGRIP Information Nr. HI409). Bei der Anwendung auf Edelstahlrohren siehe FRIAGRIP Information Nr. HI420. Bei AZ- Rohren kann die Zugfestigkeit nicht gewährleistet werden (s. FRIAGRIP Information Nr. HI428). Bei der Anwendung auf PVC- Gasrohren siehe FRIAGRIP Information Nr. HI410. Die Hygieneschutzkappen sind vor dem Einbau zu entfernen. Die Bauteile sind werksseitig für den Einbau vormontiert und brauchen vor Ort nicht demontiert zu werden.

- Schmutz; Sand, Rost, lose Anstriche und Beschichtungen (s. FRIAGRIP Information Nr. HI403) sind auf der Länge der Einstecktiefe tmax. zu entfernen. Bei der Anwendung auf PE- Gasrohren empfehlen wir, zur Sicherstellung einer einwandfreien Rohroberfläche, den Einsatz von geeigneten Rotationsschälgeräten.
- Die Einstecktiefe tmin. und tmax. auf den Rohrenden anzeichnen (s. Tabelle 2).
- Überprüfung, ob alle roten Greifsegmente fest in den blauen Haltesegmenten verankert sind** (s. FRIAGRIP Information HI427). Die Kupplung auf ein Rohrende aufschieben. Flanschadapter max. bis zur Markierung tmax. aufschieben. Wird der Flanschadapter an einen Festflansch (Armatur, Pumpe, etc.) montiert, sind zuerst die Flanschschrauben/ -Dichtungen zu montieren. **Kein Gleit- oder Schmiermittel verwenden** (s. FRIAGRIP Information Nr. HI005). Das zweite Rohr positionieren und ausrichten. Zwischen beiden Rohrstirnflächen ist ein Spalt von mindestens 20 bis 50mm vorzusehen. Kupplung über das zweite Rohrende schieben. Die unter 2 beschriebenen Markierungen dienen als Hilfe um die Kupplung über dem Rohrstoß zu zentrieren. Die Muttern abwechselnd (ggf. über Kreuz) anziehen, ohne den Folgering zu verkanten. Die in Tabelle 1 genannten Anzugsmomente dürfen nicht überschritten werden (s. FRIAGRIP Information Nr. HI007).
- Die Muttern sind mit einem **Drehmomentschlüssel** zu kontrollieren.

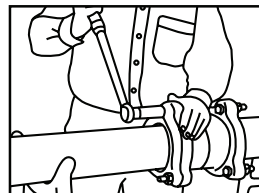
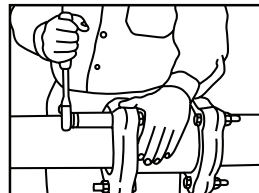
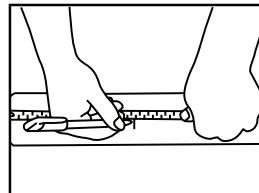
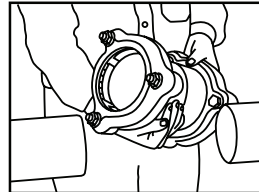
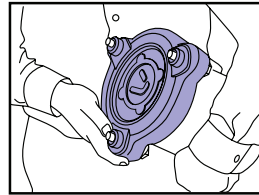
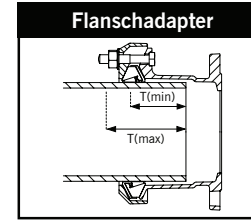
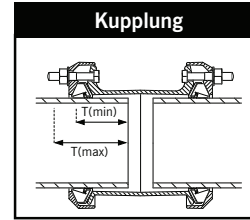


Tabelle 1

Vorgeschriebene Anzugsmomente	
DN32 – DN80	55 – 65Nm (M12)
DN100 – DN400	95 – 120Nm (M16)
>DN400	210 - 230Nm (M20)



Nach erfolgter Montage darf nur die Markierung tmax. sichtbar sein.

Achtung!

Werden FRIAGRIP Bauteile mehrfach als längskraftschlüssige Bauelemente verwendet, so ist das komplette Dichtsystem FGDK (s. aktuelle Preisliste HE .. / ..) zu wechseln.

Druckprüfung:

Vor der Druckprüfung auf dem gesamten Umfang überprüfen, ob der Spalt zwischen Rohr und „blauen Haltesegmenten“ gleichmäßig ist. Bei Unregelmäßigkeiten überprüfen, ob die „roten Greifsegmente“ fest in den „blauen Haltesegmenten“ verankert sind.

Prüfdruck = 1.5 x Betriebsdruck

FRIAGRIP- Bauteile sind ausschließlich im Tiefbau einzusetzen! (s. FRIAGRIP Information Nr. HI430)

Tabelle 2

DN	Bereich d (mm)	Einstecktiefe t (mm)		zul. Betriebsdruck (bar)	
		T (min)	T (max)	Gas	Wasser
32	036,0 - 046,0	65	110	5bar	16bar
40	043,5 - 063,5	65	110	5bar	16bar
50	048,0 - 071,0	65	110	5bar	16bar
65	063,0 - 083,7	65	110	5bar	16bar
80	085,7 - 107,0	65	110	5bar	16bar
100	107,2 - 133,2	90	125	5bar	16bar
125	132,2 - 160,2	90	135	5bar	16bar
150	158,2 - 192,2	90	125	5bar	16bar
175	192,2 - 226,9	125	165	5bar	16bar
200	218,1 - 256,1	125	165	5bar	16bar
250	266,2 - 310,2	125	165	5bar	16bar
300	315,0 - 356,0	125	200	5bar	16bar
350	352,2 - 396,0	125	200	5bar	10bar
400	398,2 - 442,0	125	200	5bar	10bar
450	448,0 - 492,0	125	200	-	10bar
500	498,0 - 552,0	140	215	-	10bar
500	558,0 - 608,0	140	215	-	10bar
600	604,0 - 648,0	140	215	-	10bar
600	676,0 - 726,0	140	215	-	10bar

Die Montage der FRIAGRIP- Endkappen / - PE- Adapter erfolgt gem. der Angaben zum FRIAGRIP Flanschadapter. Die Montage der FRIAGRIP- Reduzierkupplungen erfolgt gem. der Angaben zur FRIAGRIP- Kupplung.

Die aktuellen FRIAGRIP Informationen sowie Montageanleitungen finden Sie unter www.friagrip.de – Downloads.

