

Montageanleitung

Magnum 3G d 75 mm - d 110 mm



1. Rohr rechtwinklig abschneiden

Rohr rechtwinklig abschneiden. Falls erforderlich entgraten. Kein Anfasen, kein Schmiermittel erforderlich.



2. Überwurfmutter lösen

Die Fittings sind werksseitig vormontiert. Für eine leichte Montage die Überwurfmutter lösen bis 2 Gewindengänge sichtbar sind.



3. Einstecktiefe markieren

Einstecktiefe vom Gehäusebund bis zur Stirnseite der Überwurfmutter auf dem Rohr anzeichnen.



4. Rohr einstecken

Rohr bis zum Anschlag einstecken. Die unter 3 gemachte Markierung dient als Orientierung.



5. Überwurfmutter(n) anziehen

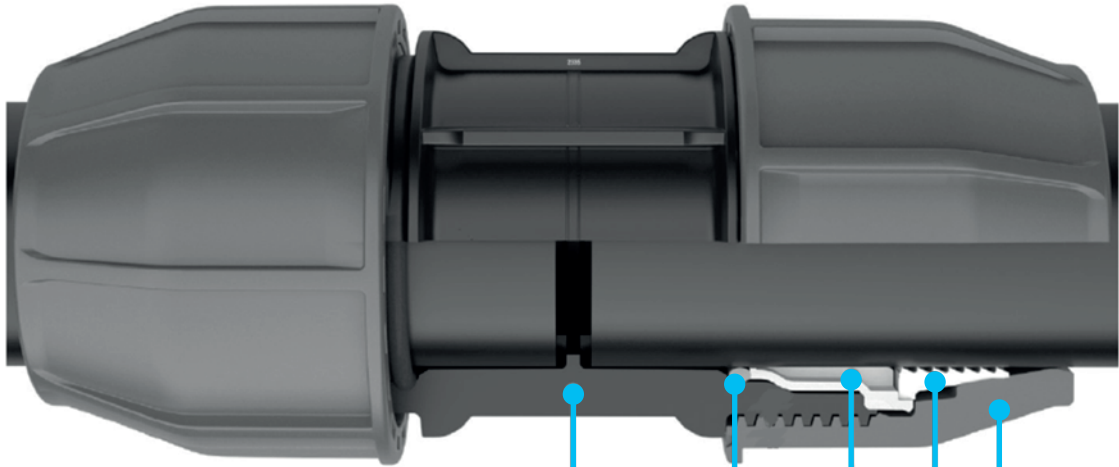
Überwurfmutter(n) von Hand andrehen. Anschließend mit geeignetem Werkzeug festziehen bis die Überwurfmutter bündig mit dem Fittinggehäuse ist.



6. Montage abgeschlossen

Montageanleitung

Magnum 3G d 75 mm - d 110 mm



Komponenten

- 1 Gehäuse (PP)
- 2 Dichtung (EPDM)
- 3 Druckring (Acetal)
- 4 Klemmring (Acetal)
- 5 Überwurfmutter (PP)

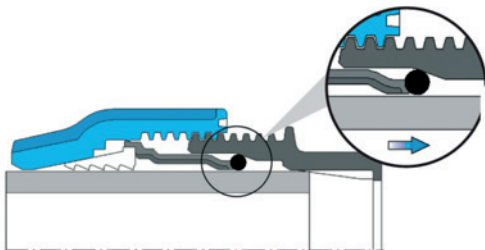
1 2 3 4 5

Der Fitting ist werksseitig vormontiert. Für eine leichte Montage die Überwurfmutter lösen bis 2 Gewindegänge sichtbar sind. Der Füge-spalt zwischen Rohr, Dichtung & Klemmring ermöglicht eine leichte Montage des Rohres.

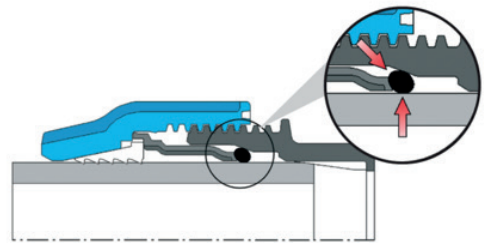
Klemmring nicht aktiviert.

Dichtung nicht komprimiert.

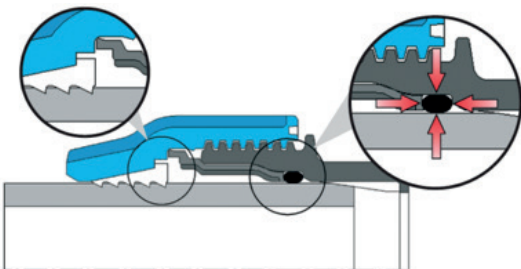
Rohr bis zum Anschlag eingeschoben.



Beim Anziehen der Überwurfmutter wird erst die Dichtung über den Druckring im Gehäuse positioniert.



Bei weiterem Anziehen der Überwurfmutter wird die Dichtung komprimiert und der Klemmring aktiviert.



Aliaxis Deutschland GmbH

Infrastruktur

Steinzeugstraße 50

68229 Mannheim

Tel +49 621 486-2828

Fax +49 621 486-1598

info.de@alixis.com

www.alixis.de

