

**ALLGEMEINE INFORMATIONEN**

**FRIAFLEX**

**Axial nicht zugfeste Reparaturkupplung**

für Rohrleitungen aus Stahl, Guss, Faserzement, GFK, PVC und PE\*

\*bei Rohrleitungen aus PE sind Innenstützhülsen SHVA zu verwenden



**Betriebsdruck / Allgemein:**

Wasser:  
DN 80 / 100 / 150 / 200 - 16 bar



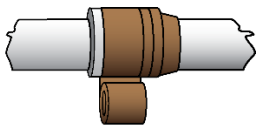
**Dichtmanschette**

**EPDM** (KTW, DVGW-W270 zugelassen) für  
alle Wasserqualitäten & kommunalen Abwässer



**Mediumtemperatur / Allgemein**

- 20°C bis +40°C



**Zusätzlicher Schlag- und Korrosionsschutz**

Als Schlagschutz (z. B. beim Verdichten des Rohrgrabens) oder zusätzlichen Korrosionsschutz beim Einsatz in aggressiven Böden, können Schrumpfmuffen oder Korrosionsschutzbänder verwendet werden.

**Die Beurteilung der Bodenaggressivität obliegt dem Anwender**



**Anwendung**

Verschlusschrauben nie ganz herausdrehen.

Kupplung über der Schadenstelle vermitteln und Lage einzeichnen.

FRIAFLEX Reparaturkupplung ist **wartungsfrei**, d.h. Schrauben müssen nach erfolgter Montage nicht nachgezogen werden.

**Weitere Informationen erhalten Sie bei unseren ALIAXIS- Kundenbetreuern und Fachberatern.**



**Rufen Sie uns an!**

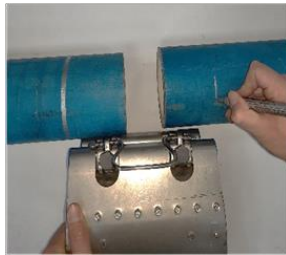
# Montageanleitung FRIAFLEX

ST00457

Version 02/23

## MONTAGE

1



- **Entfernen** Sie Schmutz, Rost und lose Anstriche von der Rohroberfläche
- **Vergleichen** Sie den vorliegenden Rohraußendurchmesser mit dem Spannungsbereich der FRIAFLEX
- **Zeichnen** Sie die Baulänge der FRIAFLEX mittig zur Schadstelle auf dem Rohr **an**

2



- **Öffnen** Sie die FRIAFLEX Reparaturkupplung mit dem Montagegriff und durch leichten Druck auf das Gehäuse
- **Halten** Sie die FRIAFLEX während des Einbaus immer am Montagegriff

### ACHTUNG

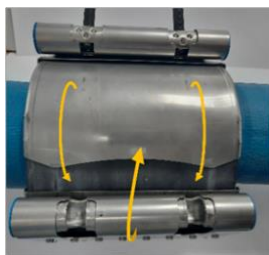
FRIAFLEX	Rohraußen- durchmesser	Kürzen
DN80		
DN100	104 – 116mm	✓
DN150		
DN200		



Nur gültig, wenn der Rohraußendurchmesser im angegebenen Bereich (s. Tabelle) liegt:

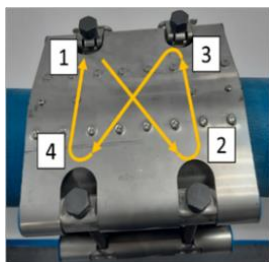
- **Kürzen** Sie die Dichtmanschette an der vorgeschrittenen Stelle
- **Trennen** Sie den Dichtungsstreifen von Hand **ab**

3



- **Legen** Sie die FRIAFLEX mit Hilfe des Montagegriffs **mittig um das Rohr**
- **Schieben** Sie die Dichtmanschette und das Verschlussblech mit der freien Hand unter die gegenüberliegende Gehäusesseite

4



- **Haken** Sie den Verschluss **ein**
- **Ziehen** Sie die Schrauben abwechselnd und gleichmäßig **an**
- **Bringen** Sie das angegebene Drehmoment im Wechsel auf die Schrauben **auf**
- **Schützen** Sie die FRIAFLEX in aggressiven Böden vor Korrosion