

Wanddurchführungen

Produktbeschreibung

Eine Gebäude- und Bauwerksplanung stellt heute eine große ingenieurtechnische Herausforderung dar, insbesondere dann, wenn intelligente Lösungen gesucht werden. Für die zugehörige Rohrleitungstechnik bietet die Aliaxis Deutschland GmbH verschiedene hochwertige Lösungen an, z. B. Abflussleitungen aus PE nach DIN EN 1519 oder Druckrohrleitungen aus PE, PP oder PVC-U nach DIN EN ISO 15493 und 15494.

Zusätzlich bieten wir auch Produkte an, die zuverlässig Rohrleitungen durch Wände hindurchführen und gleichzeitig gegen die Einwirkung und Beanspruchung von Wasser auf die Durchführungsöffnung schützen. Das grundlegende Verbindungskonzept ist die Flanschverbindung in einer Wandquerung. Wir besitzen jahrzehntelange Erfahrung und liefern speziell für jedes Projekt angepasste Wand- und Beckeneinbauteile. Unser geprüftes Fachpersonal fertigt nach den Grundsätzen der DVS unter höchsten Qualitätsstandards nach DIN EN ISO 9001.

Vorteile von Wanddurchführungen im Überblick

- Abdichtung gegen Bodenfeuchte, nicht drückendes und drückendes Wasser durch MPA geprüften Gummi-Mauerkragen (bis da 315 mm 5 bar, von da 355 mm bis 1200 mm 4 bar)
- Durch hohe Auszugsfestigkeit wirkt die Wanddurchführung als Festpunkt
- Durch Demontage der Flanschverbindung leicht entfernbare Anschlussleitungen (Vorteil bei Reinigung, Erneuerung oder Inspektion, kein Abschneiden von Rohr vor der Wand erforderlich)
- Keine Unterbrechung der Werkstoffauswahl oder gezielter Werkstoffwechsel im Leitungsverlauf
- Bei Betonieren von Wänden ist eine schalungsbündige Verlegung möglich
- Unsere Wanddurchführungen aus PE, PVC-U und PP erfüllen die KTW-Leitlinie und sind somit für Trinkwasser geeignet (bitte bei Anfragen und Bestellungen diese Anforderung immer angeben!)

Bitte beachten Sie die Maßangaben auf unseren Datenblättern. Ausführungsvarianten können wegen Verfügbarkeit von Halbzeugen ab bestimmten Dimensionen vom Standard abweichen und nur in Anlehnung an die jeweilige Norm oder Richtlinie hergestellt werden. Dies wurde von uns wie folgt definiert:

- Grundrohr PE100: bis da 630 mm in SDR 17 – größere Abmessungen in SDR 33
- Hülsendübel VA – größte Abmessung M 24 (Flanschanschlussmaß ab DN 600)
- Hülsendübel St verzinkt – größte Abmessung M 30 (Flanschanschlussmaß ab DN 1000)

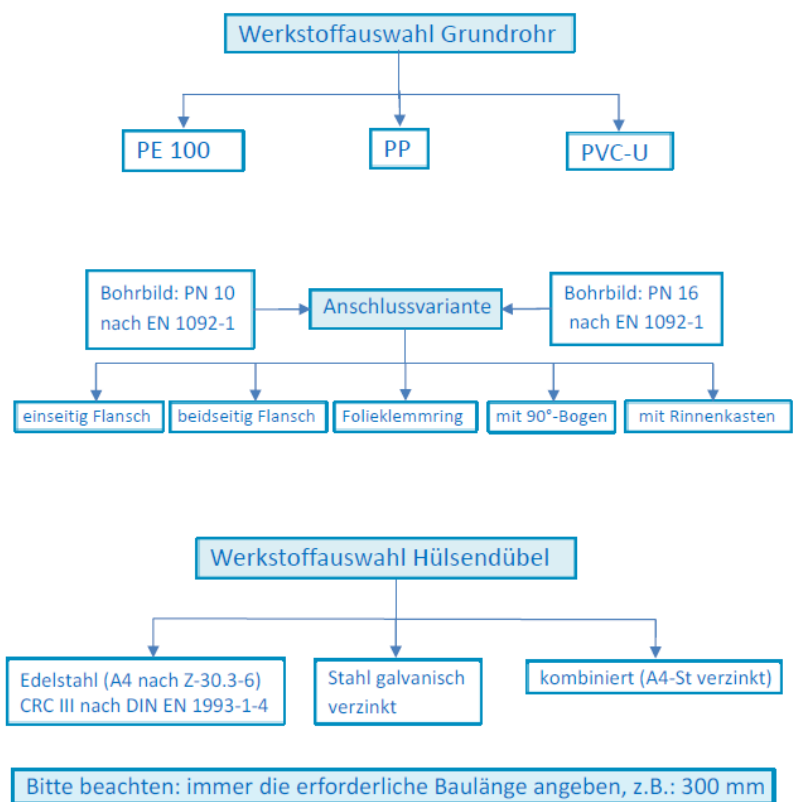
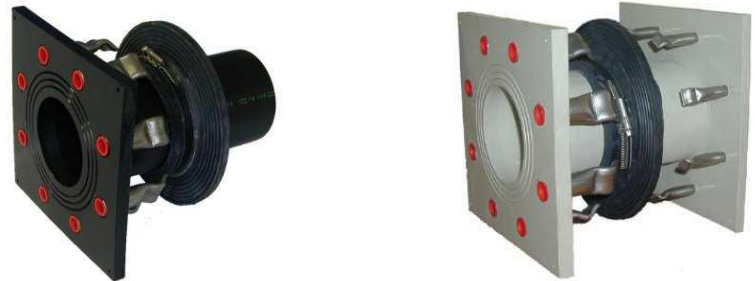
Abweichungen zu unserer Preisliste sind im Einzelfall, jedoch nur unter Rücksprache mit unserer Technischen Abteilung (Technical Sales) möglich.

Gerne setzen wir Ihren individuellen Kundenwunsch um.

Ausführungsvarianten

Tabelle 1

No.	Rohraußendurchmesser	Flansch
1	32	25
2	40	32
3	50	40
4	63	50
5	75	65
6	90	80
7	110	100
8	125	100
9	125	125
10	140	125
11	160	150
12	180	150
13	200	200
14	225	200
15	250	250
16	280	250
17	315	300
18	355	300
19	355	350
20	400	350
21	400	400
22	450	400
23	450	500
24	500	500
25	560	500
26	560	600
27	630	600
28	710	700
29	800	800
30	900	900
31	1000	1000
32	1200	1200



Bitte beachten Sie zum Einbau von Wand- und Beckendurchführungen unsere Montagehinweise, verfügbar zum Download auf unserer Homepage.

Bild 1

