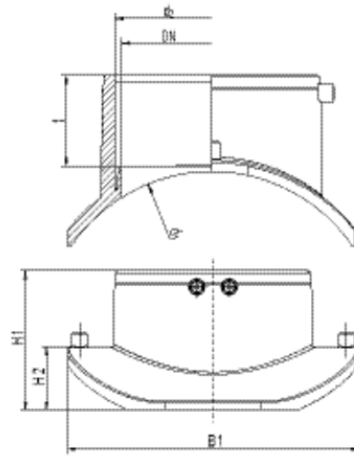


## ASA TL

## FRIAFIT Abwassersystem

### Abwassersattel Top-Loading



PE 100

Maximal zulässiger Betriebsdruck 2,5 bar

Artikel	d <sub>1</sub>	d <sub>2</sub>	DN	VE	PE	t	H1	H2	B1	B2	Gewicht kg
682618	200	160	150	8	64	76	163	92	270	210	1,000
682613	225	160	150	8	64	76	165	94	270	230	1,050
682619	250	160	150	10	80	76	155	84	270	235	0,990
682614	280	160	150	10	80	76	143	72	270	240	0,990
682615	315	160	150	10	80	76	139	68	270	250	0,990
682620	355	160	150	10	80	76	129	58	270	255	0,990
682621	400	160	150	10	80	76	123	52	270	255	0,890
682616	450	160	150	10	80	76	117	46	270	255	1,020
682622	500/560/630	160	150	10	80	76	117	46	270	255	1,020

Bei d 200 sind bei der Anwendung auf Rohren SDR 33 - 11 und bei d 225 - d 315 auf Rohren SDR 33 - 26 spezielle Montagehinweise zu beachten.

Für die Montage auf Close-Fit-Inliner und d 560 und d 630 wenden Sie sich bitte an unsere Hotline 0621/486-1896.

**ASA TL****FRIAFIT Abwassersystem****Abwassersattel Top-Loading**

zur Anbindung von PE-HD Anschlussleitungen d 160 / DN 150 an PE-HD Schmutzwasserkanäle,

für Schweißung von PE-HD Rohren SDR 33 – SDR 11

Montage mit Aufspann- und Anbohrgerät FWFIT

Kanalrohrsysteme stellen hochwertige Wirtschaftsgüter dar, deren Wert es lange zu erhalten gilt. Steigende Anforderungen an die öffentliche Kanalisation erfordern Werkstoffe, die diese Voraussetzungen erfüllen. Mit dem FRIAFIT-Abwassersystem aus PE-HD werden seit vielen Jahren PE-HD Kanalrohre dicht, längskraftschlüssig und wurzelfest geschweißt.

**EINSATZBEREICHE ASA-TL**

Anschlüsse an PE-HD Kanäle werden bisher mit Einfach-abzweigen hergestellt, die mit Hilfe von Heizwendel-Schweißmuffen in den Kanal eingebunden werden. Ein nachträgliches Erstellen von Anschlussleitungen ist nur zeitaufwendig durch Sperren und Trennen des Hauptkanals möglich. Der FRIAFIT-Abwassersattel ASA TL ermöglicht jetzt kosten-günstig, einfach und zuverlässig den direkten Anschluss von PE-HD Rohren d 160 ohne Betriebsbeeinträchtigung.

**VERARBEITUNGSHINWEISE**

Mit dem speziell entwickelten Aufspann- und Anbohrgerät FWFIT wird das Bauteil während der Schweißung auf dem Rohr fixiert und anschließend absatzfrei und zeitsparend angebohrt. Die Vorbereitungen für die Schweißung des ASA TL-Sattels sind der FRIAFIT-Montage- und der FWFIT- Bedienungsanleitung zu entnehmen.

**ASA TL****FRIAFIT Abwassersystem**

## Abwassersattel Top-Loading

**GUTE GRÜNDE FÜR DEN FRIAFIT ABWASSERSATTEL ASA-TL**

Wirtschaftliche Erstellung von Hausanschlüssen, insbesondere bei hohem Bebauungsgrad

Einsatzmöglichkeiten bei Neuverlegung, Sanierung und nachträglichem Anschluss von Abflussleitungen

Geringer Platzbedarf durch kompaktes Bauteil, Anschlussleitungen aus PE-HD werden direkt in die integrierte Schweißmuffe des Abgangsstutzens eingeschweißt

Direkte Einbindung der Anschlussleitungen ohne störenden Versatz oder Abflusshindernisse

Kombiniertes Aufspann- und Anbohrgerät FWFIT zur wirtschaftlichen Verarbeitung

Strichcode zur vollautomatischen Schweißung mit PE-HD Rohren von SDR 33 bis SDR 11 unter Berücksichtigung der Umgebungstemperatur (Temperaturkompensation)

Freiliegende, fest verankerte Heizwendel zur direkten Wärmeübertragung auf das Rohr

Durch integrierte Schweißmuffe im Abgang keine weiteren Bauteile erforderlich

Äußere Dichtheit (Außenwasserdruck) durch unabhängigen Test (IKT-Prüfbericht Nr. P02609) nachgewiesen

zusätzlicher Barcode zur Rückverfolgbarkeit des Bauteils (Traceability-Coding)

Bitte beachten Sie auch: ASA TL KG (Übergangssattel Top Loading), ASA VL (Abwassersattel Vakuum Loading) und ASA MULTI (Anschluss-Stutzen an Steinzeug- und Betonrohre).