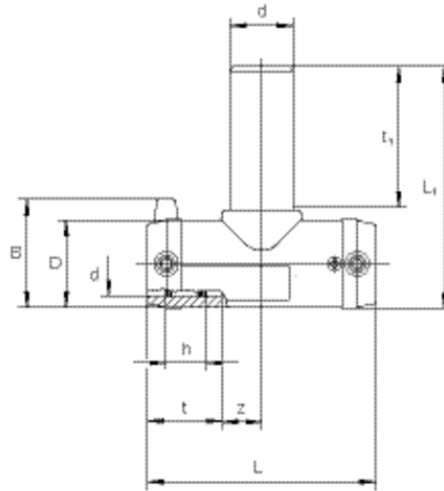


TA
FRIALEN® Sicherheitsfittings

FRIALEN Datenblatt Nr. 9a/18 Stand 09/19



TA Abgangsstutzen lang



Artikel	d	VE	PE	D	L	L ₁	t	t ₁	z	h	B	Gewicht kg/St.	
-	616685	20/20	200.0	3200	29	77.0	95	31	45	8	17.0	42.0	0.04
-	616338	25/25	50.0	900	36	108.0	110	41	66	13	19.0	54.0	0.08
-	615719	32/32	35.0	630	44	116.0	131	39	80	19	22.0	61.0	0.12
-	615720	40/40	20.0	360	53	146.0	151	43	88	30	25.0	70.0	0.21
-	615721	50/50	10.0	180	67	175.0	186	49	110	38	29.0	80.0	0.358
-	615722	63/63	10.0	180	81	197.0	203	56	115	42	33.0	94.0	0.53

TA Abgangsstutzen normal



	Artikel	d	VE	PE	D	L	L ₁	t	t ₁	z	h	B	Gewicht kg/St.
	616677	90/90	12.0	96	116	280.0	219	79	79	61	43.0	126.0	1.25
	616680	110/110	6.0	48	141	310.0	247	82	82	73	48.0	148.0	1.95
1	616684	160/160	3.0	24	203	390.0	326	98	98	97	45.0	205.0	4.95

TA**FRIALEN[®] Sicherheitsfittings**

FRIALEN Datenblatt Nr. 9a/18 Stand 09/19

Einsatzbereiche

Die FRIALEN-TA Stücke werden eingesetzt für rohrgleiche Abzweige von PE-HD Rohrleitungen.

Verarbeitungshinweise

Die Schweißung der Rohrenden mit dem FRIALEN-TA Stück erfolgt durch FRIALEN-Schweißen – dicht und längskraftschlüssig.

Die Rohrenden werden nach den allgemeinen Montageanforderungen (siehe Montageanleitung: FRIALEN-Sicherheitsfittings für Hausanschluss- und Verteilerleitungen bis d 225) vorbereitet (Oxidhaut entfernen/reinigen).

TA**FRIALEN[®] Sicherheitsfittings**

FRIALEN Datenblatt Nr. 9a/18 Stand 09/19

Gute Gründe für die FRIALEN-TA Stücke:

Große Muffentiefe für gute Rohrführung (keine Haltevorrichtungen notwendig)

Bei Dim. bis d 63, Länge des Abgangsstutzens für 2 Schweißungen bemessen

Extra-breite Schweißzonen

Höchste Stabilität durch große Wandstärken

Kalte Zonen an den Stirnseiten und in der Muffenmitte

Freiliegende Heizwendel zur direkten Wärmeübertragung auf das Rohr

Geringer Ringspalt zum Aufbau eines optimalen Fügedrucks in der Schweißzone

Berührungssichere Kontakte

Dauerhafte Chargenkennzeichnung

Einzelverpackung zum Schutz vor Verunreinigungen

Zusätzlicher Barcode zur Rückverfolgbarkeit des Bauteils (Traceability-Coding)