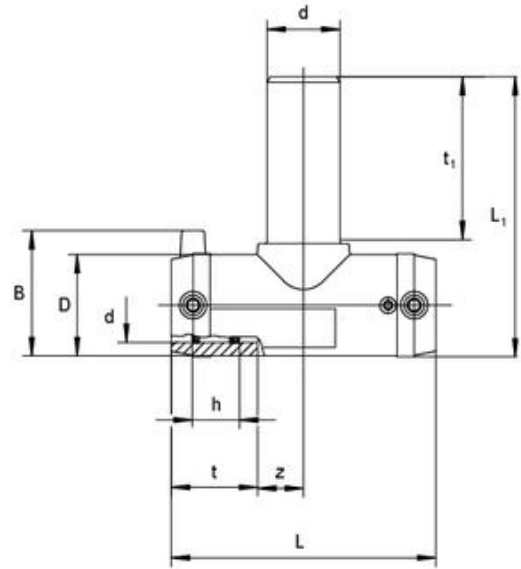


TA

FRIALEN® Sicherheitsfittings

T-Stücke mit extra langem Abgangsstutzen



PE 100 SDR 11
Maximal zulässiger Betriebsdruck 16 bar (Wasser)/10 bar (Gas)



mit extra langem Abgangsstutzen

mit extra langem Abgangsstutzen												
Artikel	d	VE	PE	D	L	L ₁	t	t ₁	z	h	B	Gewicht kg/St.
616685	20/20	200	3200	29	77	95	31	45	8	17.00	42	0.040
616338	25/25	50	900	36	108	110	41	66	13	19.00	54	0.080
615719	32/32	35	630	44	116	131	39	80	19	22.00	61	0.120
615720	40/40	20	360	53	146	151	43	88	30	25.00	70	0.210
615721	50/50	10	180	67	175	186	49	110	38	29.00	80	0.358
615722	63/63	10	180	81	197	203	56	115	42	33.00	94	0.530

mit normalem Abgangsstutzen

mit normalem Abgangsstutzen												
Artikel	d	VE	PE	D	L	L ₁	t	t ₁	z	h	B	Gewicht kg/St.
616677	90/90	12	96	116	280	219	79	79	61	43.00	126	1.250
616680	110/110	6	48	141	310	247	82	82	73	48.00	148	1.950
1 616684	160/160	3	24	203	390	326	98	98	97	45.00	205	4.950

Artikel	d	VE	PE	D	L	L ₁	t	t ₁	z	h	B	Gewicht kg/St.
616685	20/20	200	3200	29	77	95	31	45	8	17.00	42	0.040
616338	25/25	50	900	36	108	110	41	66	13	19.00	54	0.080
615719	32/32	35	630	44	116	131	39	80	19	22.00	61	0.120
615720	40/40	20	360	53	146	151	43	88	30	25.00	70	0.210

T-Stücke mit extra langem Abgangsstutzen

	Artikel	d	VE	PE	D	L	L ₁	t	t ₁	z	h	B	Gewicht kg/St.
	615721	50/50	10	180	67	175	186	49	110	38	29.00	80	0.358
	615722	63/63	10	180	81	197	203	56	115	42	33.00	94	0.530
	616677	90/90	12	96	116	280	219	79	79	61	43.00	126	1.250
	616680	110/110	6	48	141	310	247	82	82	73	48.00	148	1.950
1	616684	160/160	3	24	203	390	326	98	98	97	45.00	205	4.950

FRIALEN-Sicherheitsfittings sind schweißbar mit Rohren SDR11 – SDR17.6. Mindestwanddicke $s_{\min} \geq 3$ mm. Verarbeitung anderer SDR-Stufen auf Anfrage. Bitte beachten Sie die verbindlichen Kennzeichnungen direkt am Produkt. Erteiltes DVGW-Prüfzeichen: DV-8601AU2248 und DV-8606AU2249.

TA**FRIALEN[®] Sicherheitsfittings**

T-Stücke mit extra langem Abgangsstutzen

Einsatzbereiche

Die FRIALEN-TA Stücke werden eingesetzt für rohrgleiche Abzweige von PE-HD Rohrleitungen.

Verarbeitungshinweise

Die Schweißung der Rohrenden mit dem FRIALEN-TA Stück erfolgt durch FRIALEN-Schweißen – dicht und längskraftschlüssig.

Die Rohrenden werden nach den allgemeinen Montageanforderungen (siehe Montageanleitung: FRIALEN-Sicherheitsfittings für Hausanschluss- und Verteilerleitungen bis d 225) vorbereitet (Oxidhaut entfernen/reinigen).

T-Stücke mit extra langem Abgangsstützen

Gute Gründe für die FRIALEN-TA Stücke:

- Große Muffentiefe für gute Rohrführung (keine Haltevorrichtungen notwendig)
- Bei Dim. bis d 63, Länge des Abgangsstützens für 2 Schweißungen bemessen
- Extra-breite Schweißzonen
- Höchste Stabilität durch große Wandstärken
- Kalte Zonen an den Stirnseiten und in der Muffenmitte
- Freiliegende Heizwendel zur direkten Wärmeübertragung auf das Rohr
- Geringer Ringspalt zum Aufbau eines optimalen Fügedrucks in der Schweißzone
- Berührungssichere Kontakte
- Dauerhafte Chargenkennzeichnung
- Einzelverpackung zum Schutz vor Verunreinigungen
- Zusätzlicher Barcode zur Rückverfolgbarkeit des Bauteils (Traceability-Coding)